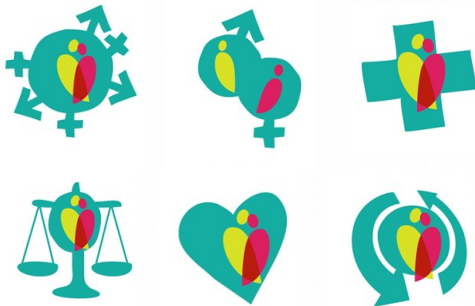




## Approche privilégiée

Fondements du cours basés sur une vision positive de la sexualité humaine;  
Respect du niveau psycho-affectif du public cible;  
Activation du pouvoir d'agir et de réfléchir permettant d'acquérir une meilleure connaissance de soi, de ses besoins tout en considérant ceux des autres;  
Développement de l'esprit critique à l'oral et à l'écrit;  
Réalisation d'activités stimulantes et suffisamment complexes ;  
Proposition d'activités pédagogiques variées (réflexion personnelle, travail coopératif, etc.);  
Ouverture à l'égard de la diversité (orientations sexuelles, multiculturalisme, vision du monde, etc.);



## Les créateurs et collaborateurs du cours

Un comité a élaboré ce cours afin de répondre aux besoins de la clientèle adolescente en milieu scolaire. Il est composé notamment de :

**Nathalie Ringuette**, enseignante et sexologue b.a., école secondaire Vanier, Commission scolaire de la Capitale

**Francine Michaud**, M.A., sexologue, agente de planification et de programmation, Agence de la santé et des services sociaux de la Capitale-Nationale

**Francine-Dominique Gauthier**, conseillère pédagogique, Commission scolaire de la Capitale

**Diane Lajoie**, enseignante, école secondaire Benoit Vachon, Commission scolaire Beauce-Etchemin

**Mario Létourneau**, conseiller pédagogique, Commission scolaire Beauce-Etchemin

## Renseignements



Responsable du programme à l'école  
Stéphanie Lalonger-Ouellet, Directrice-adjointe école secondaire, La Camaradière

[lalongerouellet.stephanie@cscapitale.qc.ca](mailto:lalongerouellet.stephanie@cscapitale.qc.ca)

Responsable du programme à la Commission scolaire

Francine-Dominique Gauthier ,  
Conseillère pédagogique  
418 686-4040 poste: 2252

[gauthier.francine@cscapitale.qc.ca](mailto:gauthier.francine@cscapitale.qc.ca)



Nathalie Ringuette,  
sexologue B.A.  
et  
Francine Michaud,  
sexologue B.A. et M.A.



## Les compétences développées dans ce cours

**Compétence 1:** Consolider ses connaissances de la sexualité humaine et pratiquer le dialogue

**Compétence 2:** Réfléchir sur les différentes dimensions de la sexualité humaine et pratiquer le dialogue



## Intentions du cours

- Amener l'élève à développer son pouvoir de réfléchir et son pouvoir d'agir en matière de sexualité;
- Amener l'élève à prendre conscience des conséquences de ses choix personnels pour sa santé et son bien-être;
- Amener l'élève à développer son jugement critique par rapport aux phénomènes liés à la sexualité des adolescents dans la société actuelle.

## Clientèle ciblée

Il s'adresse aux jeunes de 15 à 18 ans de la 4<sup>e</sup> et 5<sup>e</sup> secondaire, autant les garçons que les filles.



## Programme de formation de l'école québécoise (PFÉQ)

Les éléments de ce cours respectent les fondements et finalités du Programme de formation de l'école québécoise. Des compétences, des critères d'évaluation, des éléments observables ont été déclinés pour permettre à l'enseignant d'évaluer les apprentissages chez les élèves.

Ce cours s'inscrit dans la lignée du domaine du développement personnel.

Trois domaines généraux de formation ont été ciblés: *Santé et bien-être*, *Médias*, *Vivre-ensemble et citoyenneté*.

## Les élèves sont évalués par différents moyens dont :

- des réflexions personnelles;
- des recherches documentaires;
- des analyses de situations complexes;
- la réalisation d'un projet bilan en fin d'année (vidéo, diaporama, dépliant, jeu, etc.);
- l'implication au sein de son équipe et sa classe;
- la pratique appropriée du dialogue.

## Nombre d'unités

En fonction du nombre d'heure d'enseignement, deux à quatre unités sont octroyées.

## Matériel requis

L'enseignant remettra aux élèves les documents requis pour chaque cours.

## Survol des thèmes abordés



### Module 1: La sexualité et ses dimensions

Comment se vit la sexualité à travers le monde?  
Quelles sont les dimensions de la sexualité?

### Module 2: Les rôles et les stéréotypes de rôles sexuels et les normes sociales

Comment a évolué la sexualité dans notre société?  
Qu'est-ce que l'identité sexuelle?  
Comment les médias influencent-ils la sexualité?

### Module 3: La santé sexuelle

Quels sont les moyens de contraception les plus efficaces?  
Comment utiliser le condom sans se faire dire non?

### Module 4: La sexualité et la loi

Qu'est-ce que le consentement?  
Que faire en cas d'agression?

### Module 5: L'amour dans tous ses états

Quels sont les éléments essentiels d'une relation amoureuse?  
Que faire si notre partenaire est jaloux?  
Comment être bien dans sa sexualité?

### Module 6 : Les P3S2H : Les projets de participation personnelle et sociale au sujet de la sexualité humaine

En équipe, que veut-on faire comme projet intégrateur?  
Quel thème nous intéresse le plus?  
Que fait-on comme production?